



Августовская педагогическая конференция ДПО Томской области

Семинар 3. Модели сетевых образовательных программ и
сетевого взаимодействия применительно к практике
подготовки квалифицированных кадров

Эксперт Л.Н.Антропянская н.с.
НОЦ "Институт инноваций в
образовании» НИ ТГУ

Задачи семинара

- Анализ обеспеченности нормативно-правового сопровождения сетевого взаимодействия в системе СПО
- Постановка проблемы координации деятельности по организации сетевого взаимодействия учреждений СПО, ОО и предприятий;
- Экспертная оценка критериальных карт и образовательных программ



Организация деятельности

1. Сообщения на тему:

«Модели сетевых образовательных программ и сетевого взаимодействия применительно к практике подготовки квалифицированных специалистов в системе профессионального образования Томской области» Высокоморная Ю.И.

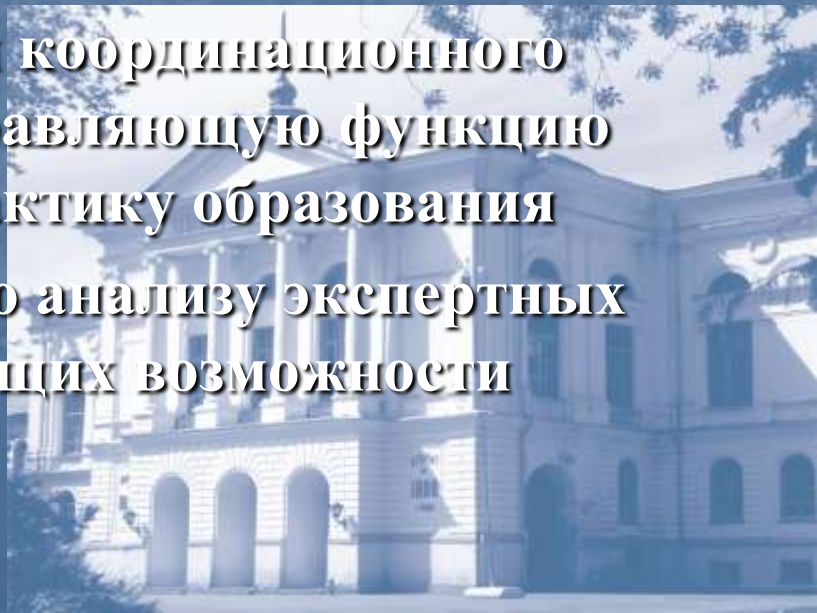
«Нормативно-правовое обеспечение различных моделей сетевого взаимодействия: проблемы и пути решения» Дюндик Е.Н.

2. Групповая работа *«Анализ экспертных карт и образовательных программ сетевого взаимодействия в системе СПО»*



Результаты

- Представлены модели и наработки в области нормативно-правового обеспечения сетевого взаимодействия в системе СПО;
- Зафиксированы проблемные места и противоречия в формулировках закона 15, действиях комитета по лицензированию и реальной образовательной практике сетевого взаимодействия;
- Поставлена проблема создания координационного центра л обеспечивающего управляющую функцию при внедрении программ в практику образования
- Проведена групповая работа по анализу экспертных карт и программ, обеспечивающих возможности сетевого взаимодействия.



Рекомендации

- *Дальнейшая разработка нормативно-правового обеспечения практики реализации сетевого взаимодействия,*
- *Реализация инициативы по созданию координационного центра и модели управления внедрением и реализацией сетевого взаимодействия*
- *Более точное использование понятий «сетевая программа» и «сетевое взаимодействие»*
- *Обратить внимание на перспективу разработки тьюторского сопровождения обучающихся при реализации сетевого взаимодействия, использовать потенциал МТА, ТТЦ и ТТК.*



Благодарю за внимание!